

SPIDER 40



SPIDER 40

Un open puro, una barca emozionante, da giorno, mediterranea, un'imbarcazione moderna e innovativa, affascinante e funzionale ... sportiva e dalle linee mozzafiato...

A day boat, a pure open, Mediterranean, exciting, innovative, modern, fascinating and functional vessel, sporty and breathtaking lines...

Cette magnifique unité de 13 mètres reprend les standards de notre marque : sobriété, élégance, performances ...





Design e glamour per un open unico ed esclusivo

Design and glamour for a unique and exclusive open yacht

Design et glamour pour a open unique et exclusif

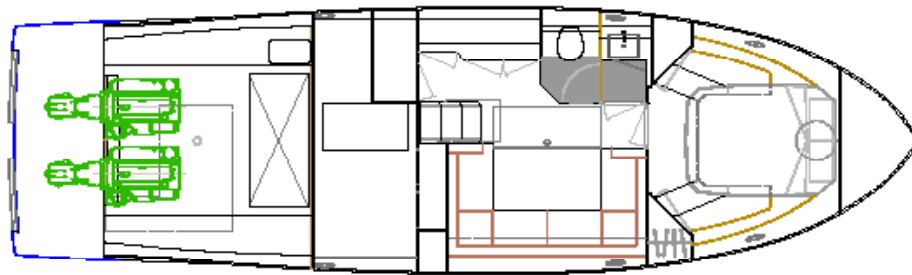
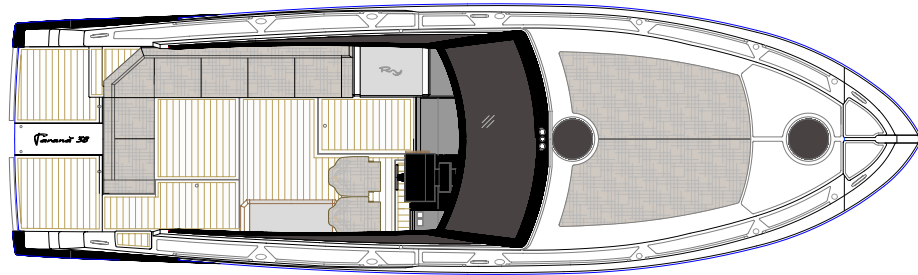
SPIDER 40



SPIDER 40



SPIDER 40



* opzione upgrade plancetta | option platform upgrade | option upgrade platform

SPIDER 40

LO SCAFO

Lunghezza ft standard	mt	12,30
Lunghezza ft optional	mt	13,00
Larghezza	mt	3,70
Immersione	mt	0,63
Altezza al galleggiamento	mt	2,41
Peso a vuoto	kg	8.000
Persone	N.	12
Serbatoio carburante	lt	1.000
Serbatoio acqua	lt	300
Posti letto	2+2	
Bagni	1	
Materiale di costruzione	Vetroresina	

I MOTORI ENTROFUORIBORDO

Turbodiesel	Volvo Penta
Modello	D4-300
N. Cilindri	4
Cilindrata	3.500 cc
Potenza	HP 2x300 (2x221 Kw)
Giri	3.500 rpm
Trasmissione	DPS
Peso con invertitore	Kg 2 x 663

LE PRESTAZIONI STIMATE

Velocità massima	nodi	37
Velocità di crociera	nodi	25
Velocità di planata	nodi	18
Consumo a vel. di crociera	lt/h	80
Autonomia a vel. di crociera	Miglia	240

THE HULL

Standard length	mts	12,30
Optional length	mts	13,00
Beam	mts	3,70
Draft	mts	0,63
Height of waterline	mts	2,41
Light displacement	kgs	8.000
Passengers	Nr.	12
Fuel tank	lts	1.000
Water tank	lts	300
Nr. of beds	2+2	
Nr. of Heads	1	
Building material	GPR	

THE STERN DRIVE ENGINES

Turbodiesel	Volvo Penta
Model	D4-300
N. of Cylinders	4
Displacement	3.500 cc
Power	HP 2x300 (2x221 Kw)
Engine rpm	3.500
Transmission	DPS
Weight with gearbox	Kgs 2 x 663

THE ESTIMATED PERFORMANCE

Maximum speed	knots	37
Cruising speed	knots	25
Gliding speed	knots	18
Consumption at cruising speed	lts/hr	80
Range at cruising speed	Miles	240

LA COQUE

Longeur standard	mts	12,30
Longeur optional	mts	13,00
Largueur	mts	3,70
Tirant d'eau	mts	0,63
Hauteur sur la ligne d'eau	mts	2,41
Pois à vide	kg	8.000
Nombre de Personnes		12
Réservoir de carburant	lts	1.000
Réservoir d'eau	lts	300
Nombre de Lits		2+2
Nombre de Bains		1
Materiel de construction		Fibre de verre

LES MOTEURS INBORD

Turbodiesel	Volvo Penta
Modèle	D4-300
Nombre de Cylindres	4
Cylindrée	3.500 cc
Puissance	HP 2x300 (2x221 Kw)
Régime	3.500 rpm
Transmission	DPS
Poids avec inverseur	Kg 2 x 663

LES PERFORMANCE ESTIMEE

Vitesse maxime	noeuds	37
Vitesse de croisière	noeuds	25
Vitesse de plané	noeuds	18
Consommation à vit. de croisière	lts/hr	80
Autonomie à vit. de croisière	Miles	240

